

# Zusatzjobs & Bildung - Trägerveranstaltung 2009

- Stand der Maßnahmeumsetzung 2009
- Fördermittelzuteilung
- Planung 2010
- Broschüre Zusatzjobs & Bildung

# Gesamter Förderumfang seit Beginn des Programms

Im Gesamtprogramm wurden seit Beginn im Jahr 2005

- 3.765 Maßnahmen
- mit 74.162 Teilnehmenden

gefördert

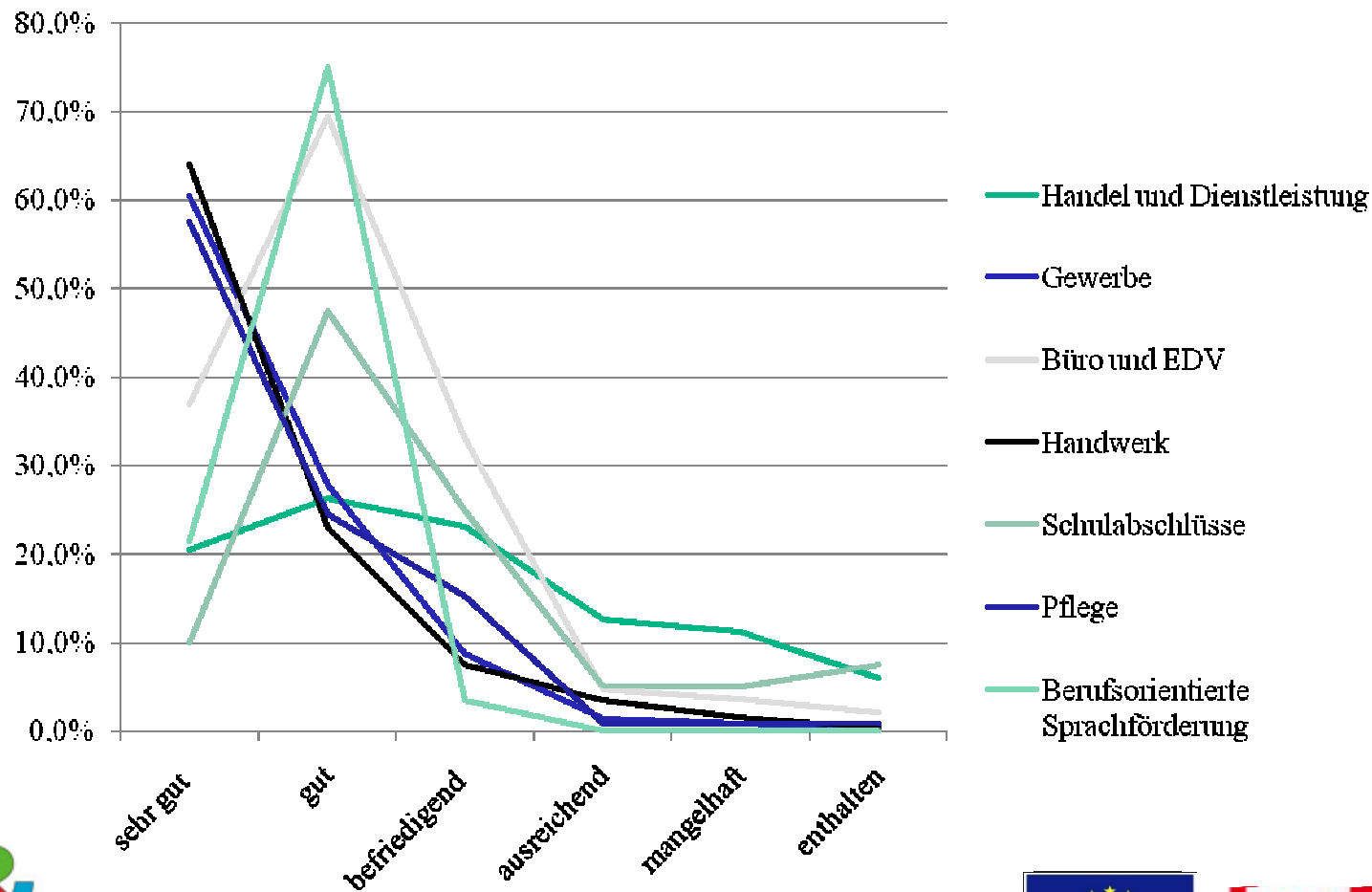
# Modulaufteilung der Maßnahmen und Verbleib zum 15.10.09

- Schulabschlüsse 8,6 %
- Berufsorientierte Sprachförderung 4,2 %
- Modulare berufsbezogene Qualifizierung 86,5 %
- Vermittlungsquote laut Eureka! in den 1. Arbeitsmarkt: 9,18 %

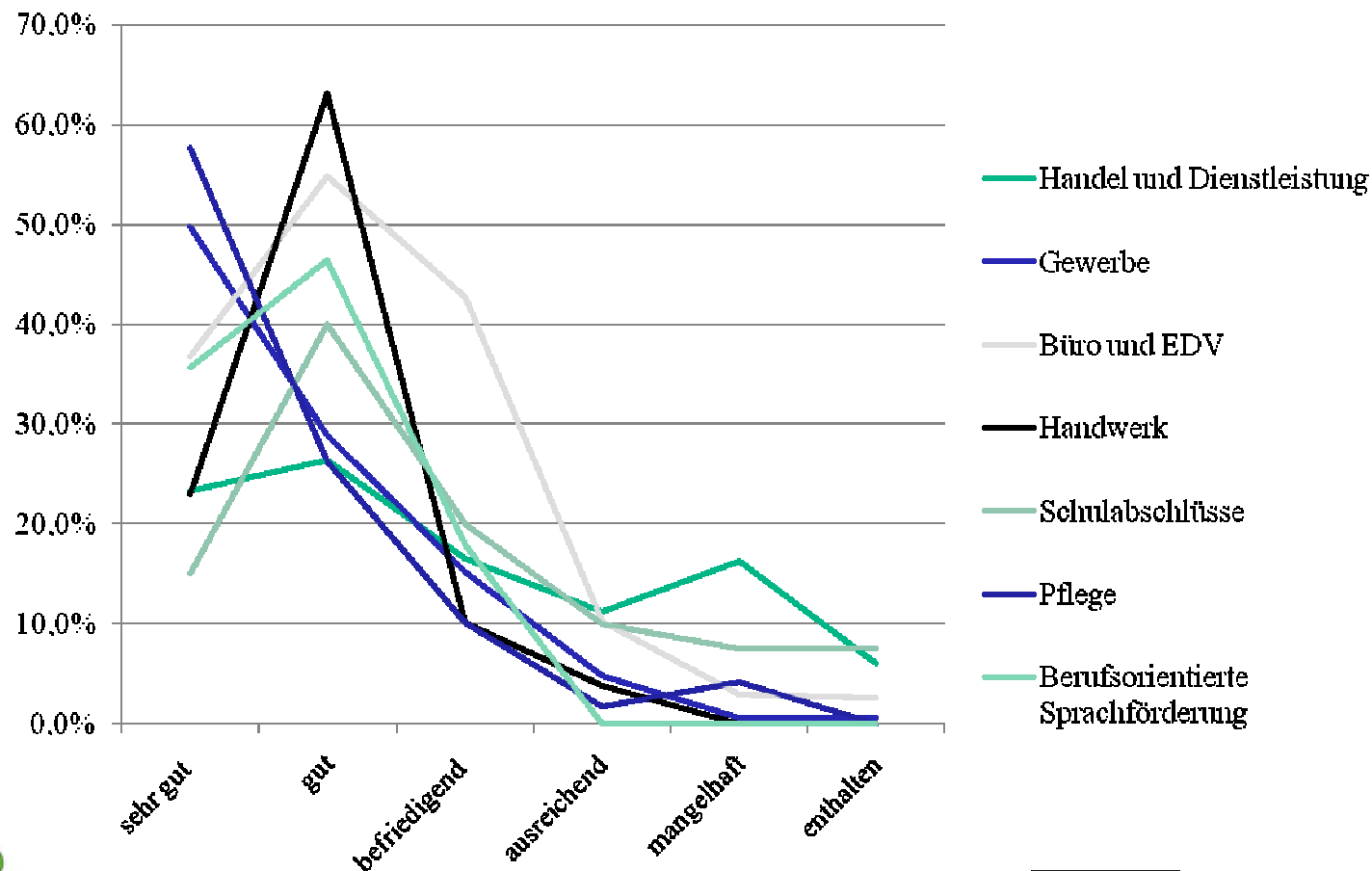
# Evaluation durch Befragung der Teilnehmenden

- Waren Sie mit der Durchführung der Qualifizierungsmaßnahme zufrieden?
- Können Sie die Qualifizierung im Ergebnis für die eigene zukünftige berufliche Eingliederung nutzen?

## Waren Sie mit der Durchführung der Qualifizierungsmaßnahme zufrieden?



## Können Sie die Qualifizierung im Ergebnis für die eigene zukünftige berufliche Eingliederung nutzen?



# Fördermittelzuteilung 2010

	Mittel ESF 2009	Mittel Land 2009	Mittel ESF 2010	Mittel Land 2010
Haushaltsmittel	6.500.000 €	325.000 €	5.000.000 € + 1.000.000 €	325.000 €

# Planung 2010

- Die Maßnahmeplanung der comovis GbR orientiert sich an der Umsetzung in 2009
- Die Evaluierungsergebnisse (Vermittlungsquoten und die Ergebnisse der Tn-Befragung) der in 2009 beendeten Maßnahmen stellen eine wesentliche Grundlage für die erneuten Bewilligungen dar.

# Planung 2010

Bitte reichen Sie die Planung für das Jahr 2010 bis zum 08. Dezember 2009 ein, an Hand der folgenden Gliederung

# Planungstabelle 2010

Träger	Zahl der Teilnehmer/innen	Stunden-satz	Stunden-anzahl	Maßnahme-kosten	Beginn	Ende	Bezeichnung der Maßnahme	Maßnahme-inhalt

# Broschüre ZuB

- Für 2010 geplante Maßnahmen auf [www.comovis.de](http://www.comovis.de) einstellen bis zum 08. Dez.09
- Änderungen ab dem 8. Dezember können in der Broschüre nicht mehr berücksichtigt werden
- Bitte prüfen, ob Träger bereits vorhanden ist, bei vergessenem Login Angelika Seydel unter [extranet@comovis.de](mailto:extranet@comovis.de) kontaktieren

# Broschüre ZuB

- Bei Neuregistrierung: Erhalt einer E-Mail mit einem Link, auf den man klicken muss, danach Erhalt einer weiteren E-Mail, die das Login enthält
- Bitte bei Datenbankeintrag das korrekte Förderinstrument anklicken
- Auf die Modulaufteilung wird in Zukunft in der Broschüre und in der Datenbank verzichtet

# Eintragungen auf [www.comovis.de](http://www.comovis.de)

- Eintrag der Maßnahmen in der Datenbank nur nach Schwerpunkten, nicht nach Laufzeit
- Maßnahmebenennung nach inhaltlichen Schwerpunkten, NICHT *„Berliner Flughäfen I“* oder *„Fit am PC“* als Titel
- Sprachregelungen beachten: z.B. *„Teilnehmende“* oder Teilnehmer/innen
- Verwaltungslatein vermeiden, die Datenbank richtet sich an die Interessenten

Vielen Dank!

# Sozialversicherungsbeiträge

- Auf dem Bewilligungsbescheid der JobCenter Angabe ist auf Seite 2 vermerkt, ob alle drei Versicherungsarten vom JobCenter geleistet werden.
- Pauschal, unabhängig von der Höhe der Grundleistung, wird nach Stand 2009 für alle drei Versicherungsarten geleistet:

182,91€

# Sozialversicherungsbeiträge

- Kopien der vollständigen Bewilligungsbescheide der Teilnehmenden für die Dokumentation zwingend erforderlich.
- Der Beitrag des Jobcenters zur SV wird wie die Mehraufwandsentschädigung zur Grundleistung der Tn addiert und dann stundenanteilig dem Tn-Einkommen angerechnet.

# Belegführung und Nachweise

- Belege müssen bei Prüfungen im Original vorgelegt werden
- Ein Klassenbuch mit vom Dozenten abgezeichneten Stunden ist vorteilhaft
- Die Projektakte muss die Kopien der vollständigen Bescheide der JobCenter / Agenturen enthalten (Nachweis Kofi, Zielgruppe, SV-Beiträge), dies gilt auch für Tn in EGV
- Stellenprofile und Vergleichsberechnungen müssen bei comovis eingereicht werden

# Verwendungsnachweis

falsch (grün):

Zahlweise	Rechnungsbetrag (€)	Anteil %	anrechenbare Ausgabe (€)	Bemerkungen
unbar	198,56	100	198,56	Gehalt Mai
unbar	2198,56	100	198,56	Gehalt Juni

richtig:

Zahlweise	Rechnungsbetrag (€)	Anteil %	anrechenbare Ausgabe (€)	Bemerkungen
unbar	2.700	7,3	198,56	Gehalt Mai
unbar	2.700	7,3	198,56	Gehalt Juni

# Prüfung durch die comovis

- Die Publizitätsrichtlinien des ESF sind einzuhalten
- Ziel der ordentlichen Projektverwaltung muß die selbsterklärende Dokumentation des Projektes sein
- Anwesenheitslisten vom Tn unterschrieben, vollständige Belege mit ESF Nummern
- ESF-Nummer auf jeder Rechnung anteilig zuordnen bzw. Verteilungsschlüssel nachvollziehbar darstellen