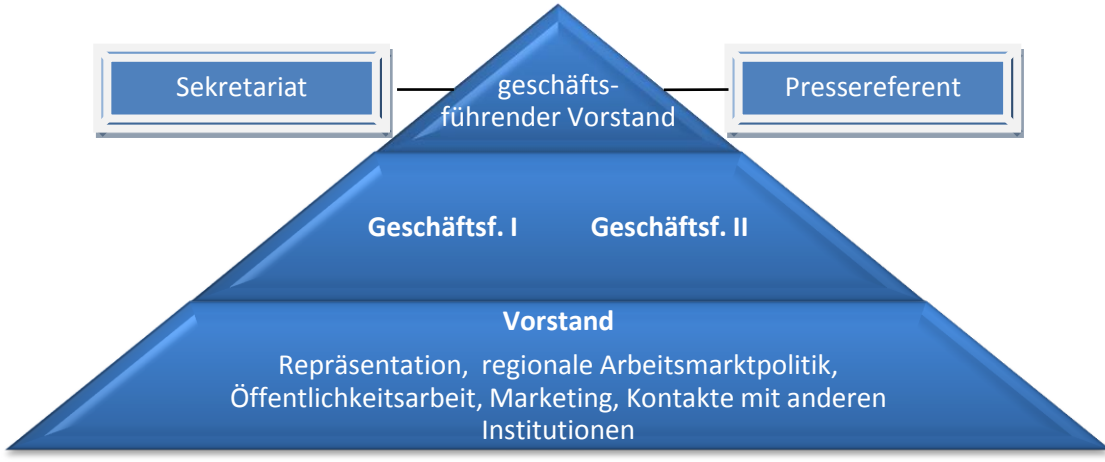


**Zentrum für Arbeit (ZfA)**  
als Behörde aufgrund Gesetz und öffentlich-rechtlicher Vereinbarung



**Arbeitsagentur**  
Leitung: Geschäftsführer I  
"back office"

- Gesetzesvollzug: Normanwendung, soweit zuständig
- Querschnittsfunktionen: Organisation, Personal, Justizariat, Finanzen
- Verwaltungsvollstreckung
- Rechts- und Fachaufsicht

**Kommune**  
Leitung: Geschäftsführer II  
"back office"

- Gesetzesvollzug: Normenanwendung, soweit zuständig
- Querschnittsfunktionen: Organisation, Personal, Justizariat, Finanzen
- Verwaltungsvollstreckung
- Rechtsaufsicht



- gesetzl. Mitwirkungsrechte
- Tatbestands- und Feststellungswirkung



**"front office":** erste Beratung, Betreuung, Aufnahme von Grunddaten, Lotsendienste für Kunden

Zusammenführung der getrennten Regelungen zu einem VA mit zwei Unterschriften

Geschäftsstellenfunktion: Vertrieb der VAe, Beurkundung, Fristenkontrolle u.ä.

Datensammlung, -verarbeitung, -speicherung; innerbetrieblicher Datenschutz

Servicefunktionen z.B. Gebäudemanagement, Einkauf, Wartung von Geräten, Betreuung von Publikationsorgane,n Posteingang und -ausgang usw.

